

Kontakt

Ihr persönlicher Ansprechpartner zu allen Buchungsfragen:
Jens Richter
Am Yachtwiek 1
D-17454 Ostseebad Zinnowitz
Telefon: 038377-36073
Mobil: 0178-3334540
Steuer-Nr.: 085/262/00390

E-Mail: Kontakt@ferienwohnungen-auf-usedom.info

Urlaubsanschrift:

Ferienwohnungen Alexandra und Charlotte
Zeltplatzstraße 41/42
17440 Lütow

www.ferienwohnungen-auf-usedom.info



Anfahrt

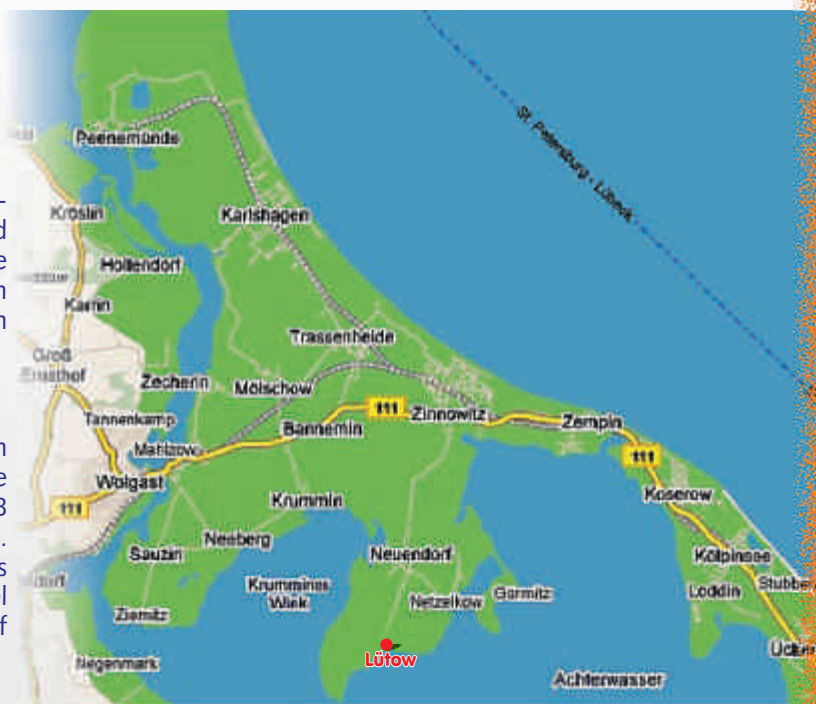
So erreichen Sie uns:

... mit dem Auto aus Richtung Wolgast

fahren Sie über die B 111 in Richtung Zinnowitz. In Zinnowitz biegen Sie in die erste Einfahrt Richtung Lütow und folgen der Straße bis in den Ort Lütow. Im Ort biegen Sie hinter dem Hotel rechts in die Zeltplatzstraße und stehen nach ca. 30 m auf der linken Seite vor der Schranke zum Ferienobjekt.

... mit dem Auto aus Richtung Anklam

fahren Sie über die B 110, bis Sie hinter der Stadt Usedom links abbiegen können, Richtung Neppermin. Folgen Sie der Straße, bis Sie zur B 111 gelangen. Fahren Sie die B 111 weiter bis Zinnowitz. In Zinnowitz biegen Sie nach ca. 1,5 km links ab, Richtung Lütow. Folgen Sie der Straße bis in den Ort Lütow. Im Ort biegen Sie hinter dem Hotel rechts in die Zeltplatzstraße und stehen nach ca. 30 m auf der linken Seite vor der Schranke zum Ferienobjekt.



Willkommen
in Ihrer Ferienwohnung

auf Usedom



Willkommen auf Usedom

Unser Ferienhaus mit zwei gemütlichen Ferienwohnungen finden Sie in dem kleinen Dorf Lütow, direkt am Achterwasser auf der Insel Usedom. Hier kann Ihr Urlaub beginnen: in aller Ruhe oder aktiv. Mit dem Auto oder per Rad erreichen Sie in 7 km den Ostseestrand und das Seebad Zinnowitz oder zu Fuß in wenigen Minuten das Achterwasser.

Genießen Sie Sonne, Wind und die malerische Landschaft der Insel. Ein Spaziergang am Meer, eine Radtour, Segeln, Angeln, Reiten – Usedom bietet Abwechslung und Erholung für die ganze Familie und zu jeder Jahreszeit!

Wir erwarten Sie in unseren komplett ausgestatteten und im Januar 2009 frisch renovierten Ferienwohnungen. Freuen Sie sich auf je 2 Schlafräume für max. 5 Personen, große Wohnküche mit direktem Zugang zur Terrasse, Wohnstube mit TV in der oberen Etage. Das Ferienhaus besitzt eine Zentralheizung und ist ganzjährig nutzbar. Auf Anfrage kann bei Verfügbarkeit jeweils die zweite Doppelhaushälfte dazugemietet werden.



Unsere Ferienwohnungen

Alexandra & Charlotte

sind zwei großzügige Ferienhaushälften für 2-5 Personen, jede ca. 80 qm über 2 Etagen, gemütlich und komfortabel eingerichtet. Beide Ferienwohnungen verfügen über:

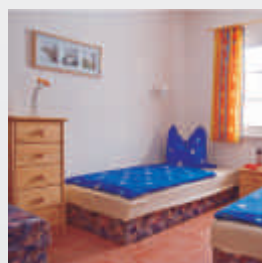
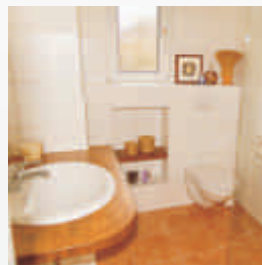
- gut ausgestattete Küche mit Geschirrspüler, Mikrowelle, Herd, Wasserkocher, Kaffeemaschine, Toaster
- Bad mit bodentiefer Dusche, WC
- Wohnzimmer im Obergeschoss mit SAT-TV, Radio und DVD/CD
- Süd-Terrasse mit Gartenmöbeln und Grill
- eigenen PKW-Stellplatz



Fewo Alexandra; EG und 1.OG



Fewo Charlotte; EG und 1.OG



Preisliste 2009

Nebensaison:	05.01. bis 09.04. / 14.09. bis 23.12.
Zwischensaison:	01.01. bis 04.01. / 10.04. bis 29.05.
Hauptsaison:	30.05. bis 13.09. / 24.12. bis 03.01.
Endreinigung:	ganzjährig

Alle Preise gelten pro Nacht und Wohnung inklusive der gesetzlichen Mehrwertsteuer.

Bettwäsche und Handtücher können Sie selber mitbringen oder günstig dazumieten. 1 Kinderbett pro Wohnung ist vorhanden. Aus Rücksicht auf unsere anderen Gäste ist das Rauchen in den Ferienwohnungen nicht gestattet.

Im Mietpreis sind Strom und Wasser enthalten. Waschmaschine, Wäschetrockner, Frühstück oder Halbpension, Fahrräder etc. sind vor Ort buchbar.

Fewo „Alexandra“ bis 5 Personen 2 Schlafräume	Fewo „Charlotte“ bis 5 Personen 2 Schlafräume
65, - Euro	65, - Euro
75, - Euro	75, - Euro
95, - Euro	95, - Euro
35, - Euro	35, - Euro

